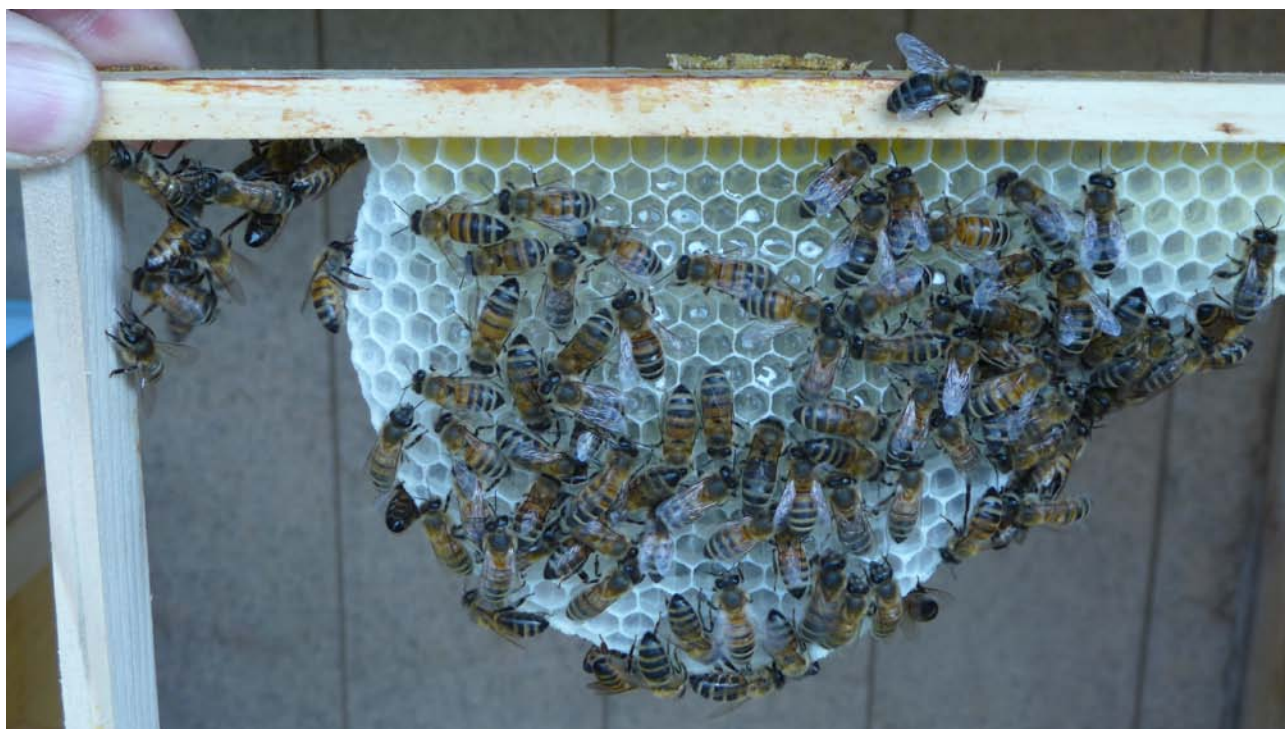




SYNDICAT DES APICULTEURS DE THANN & ENVIRONS

89, Route de Cernay
68800 VIEUX-THANN

Site Internet : <http://rucherecole68.thann.free.fr>



L'ECHO DU RUCHER

N° 26

Texte : R. Hummel, R. Jung, H. Boeglen

Rédaction et mise en pages: R. Jung

Copies réalisées par les services de la Ville de Thann
et la Mairie d'Aspach le haut.

Diffusion : R. Hummel

Juillet 2011



Juillet 2011

EDITORIAL

Année exceptionnelle, les floraisons de printemps avaient un mois d'avance.

Malgré la sécheresse le climat nous a été favorable pratiquement pendant tous les mois d'avril de mai et de juin, les hausses se sont remplies.

De mémoire d'anciens apiculteurs, jamais ils n'ont extrait de miel un cinq mai. Juillet s'annonce aussi sous de bons hospices, avec des températures de 30° en plaine. Le développement des pucerons à miel sera optimal dans nos forêts. L'espoir d'une miellée de sapin se laisse entrevoir.

Les cours de formation à l'Apiculture ont encore rempli notre salle du Rucher-Ecole avec 14 participants.

Par la même, le syndicat a dépassé les 100 membres.

CONGRES des APICULTEURS du HAUT-RHIN
Le 30 octobre 2011 à SCHWEIGHOUSE

La préparation de cet événement nous mobilise tous.
Tout se met progressivement en place.



Les vœux du comité et de son Président sont de vous compter tous à cette fête de l'Apiculture Alsacienne.

Très cordialement !

Le Président
Robert Hummel

ANNEE 2000

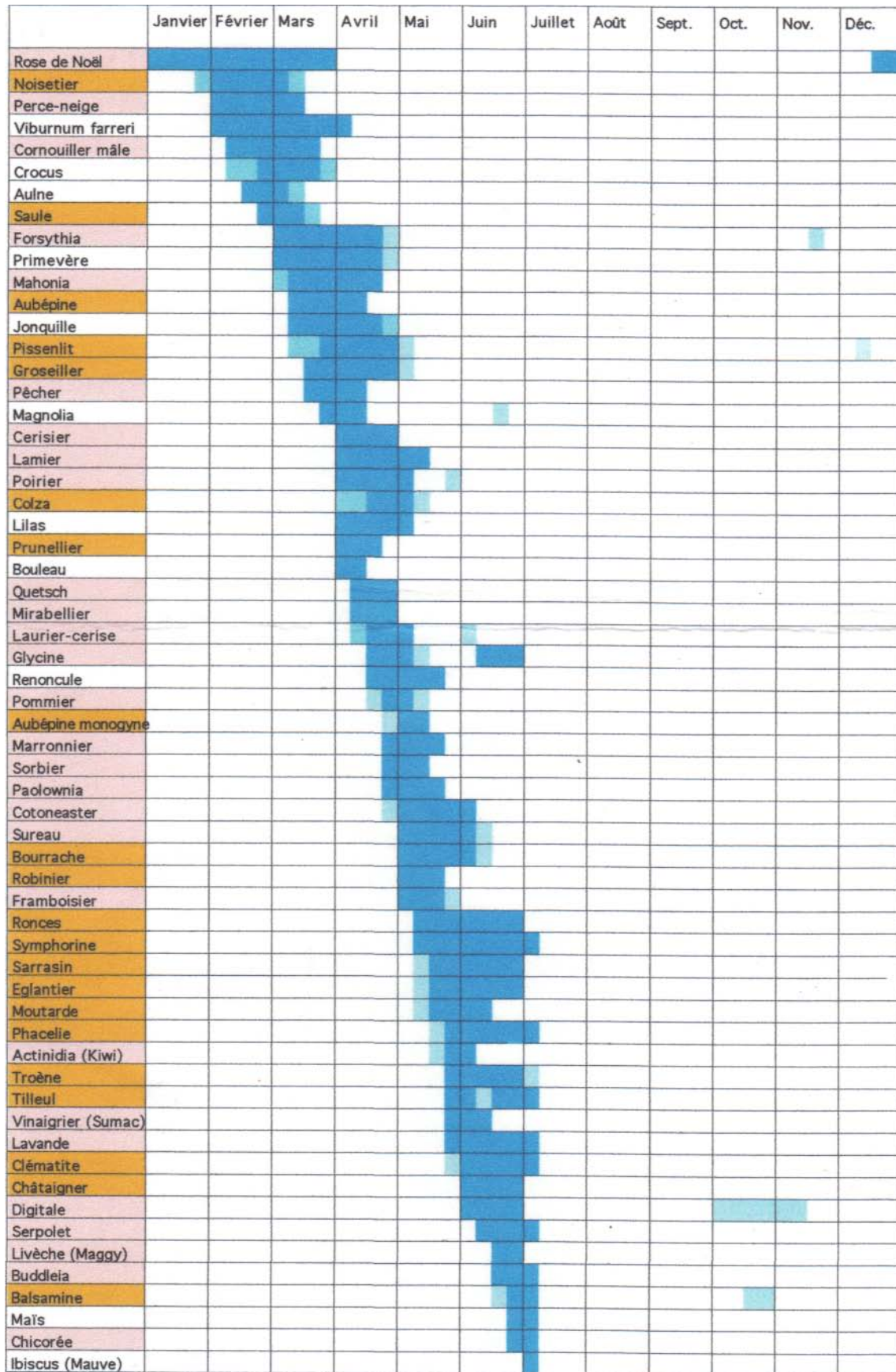
FLORAISON DES PRINCIPALES PLANTES

Plantes particulièrement importantes pour les abeilles

Fleurs visitées par les abeilles

Début de floraison ; observations sporadiques

Pleine floraison

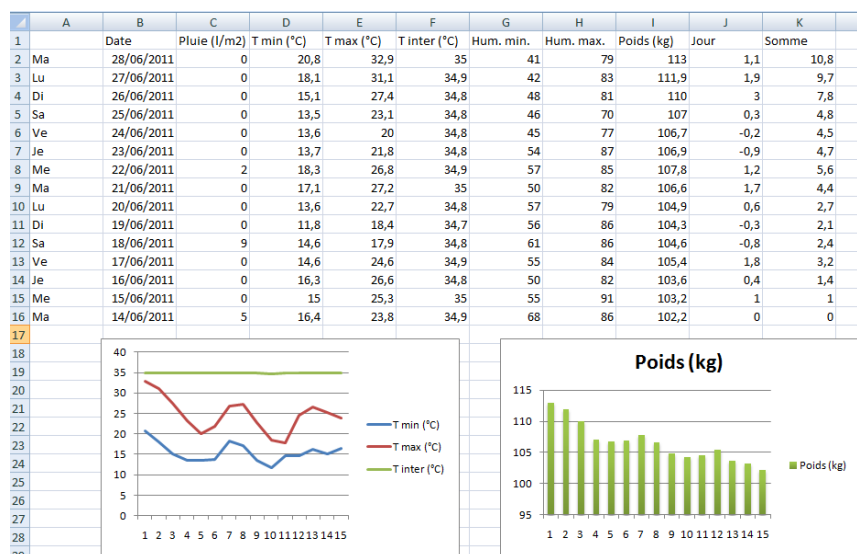


L'affichage des données de la ruche balance : moins bien qu'avant ?

Vous savez que nous disposons au rucher école, grâce à la fédération, d'une ruche instrumentée qui permet chaque soir vers 21 heures d'obtenir des informations sur la l'activité quotidienne de la ruche. En plus de la partie météorologique (température minimale et maximale, humidité relative minimale et maximale et pluviométrie de la journée), on dispose avec une précision de 100 grammes du poids de la ruche mesuré entre 5h et 21h mais aussi de la température du nid à couvain qui est d'une redoutable stabilité autour de 35°C.



La balance de marque CAPAZ (<http://www.bienenwaage.de>) que vous pouvez voir sur la photo ci-dessus équipée de tous ses capteurs est un dispositif communicant qui transfère chaque soir par téléphone portable (il se trouve dans le cylindre en bas à gauche sur la photo) les informations accumulées dans la journée. Jusqu'à tout récemment, les informations de la journée, mais aussi un résumé mensuel sous forme de graphique, étaient affichés dans un mode qui semblait satisfaire un grand nombre d'entre vous. Depuis un nouvel affichage est apparu sur le site et d'après les différentes discussions que j'ai pu avoir avec certains d'entre vous, c'est « moins clair qu'avant ». Personnellement, je considère le nouveau système plus intéressant que l'ancien et je vais vous montrer pourquoi. Tout d'abord, contrairement à l'ancien système, on dispose maintenant des informations non plus seulement sous forme de graphiques, mais aussi sous forme de données exploitables par des logiciels comme Excel par exemple. Cela donne la possibilité de se fabriquer ses propres graphiques et d'exploiter les données comme on le désire. La figure suivante vous montre un exemple d'exploitation des données sous Excel.



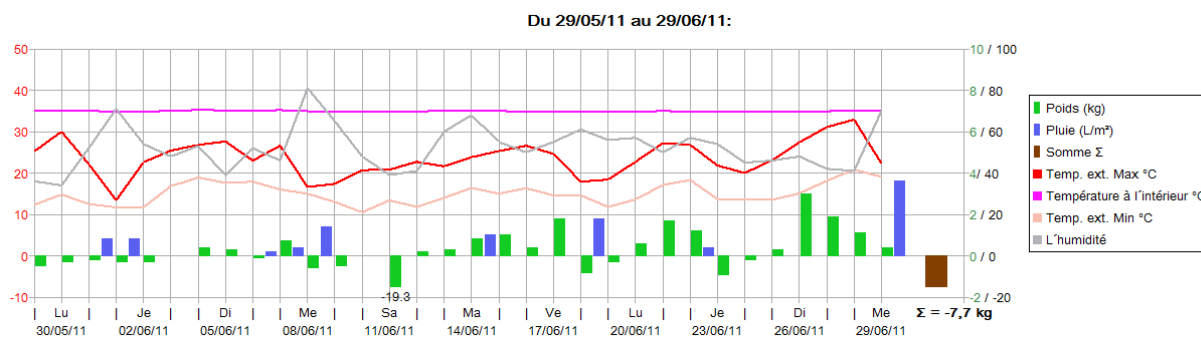
Pour parvenir à cela, on copie les données depuis la page web, on les met en forme à l'aide d'un éditeur de texte et on les importe sous Excel (ou un autre logiciel d'analyse de données).

Autre avantage du nouveau système, on dispose des informations sur plus d'un mois en cliquant sur le bouton **plus** en bas du tableau de données. Et contrairement à ce que beaucoup pensent on peut avoir la même chose qu'avant à savoir un graphique résumant l'activité sur un mois ! Voici la manipulation à effectuer :

- Cliquez sur le bouton **plus** en bas du tableau de données,
- Maintenir la touche Ctrl de votre clavier appuyée et cliquer sur la date maximale à prendre en compte. La ligne de cette date doit alors passer en bleu.
- Maintenir la touche Ctrl de votre clavier appuyée et cliquez sur la date minimale à prendre en compte. La sélection doit alors passer en bleu et une boîte de dialogue apparaître comme sur la figure ci-dessous :



- Cliquez sur le bouton **Voir le graphique..** pour voir apparaître le graphique résumant la période sélectionnée :



J'espère vous avoir convaincu de l'intérêt de la nouvelle présentation des données. Je vous proposerai dans un prochain Echo des exemples plus détaillés qui mettront plus l'accent sur l'exploitation des données provenant de ce merveilleux outil que représente cette ruche instrumentée.



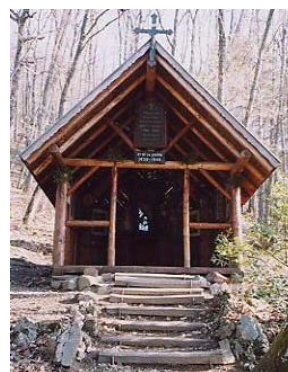
MARCHE POPULAIRE

Dimanche 05 juin 2011, la marche des Apiculteurs du syndicat de Thann et environ a eu lieu.

Le point de départ fut donné dans le haut de la rue de la “Maison Blanche“ à Vieux-Thann pour 9h00.

Une trentaine de marcheurs étaient au rendez-vous, destination la Waldkapelle.

Alain Tocler, notre guide durant le parcours, nous ramena au rucher école où l'apéritif offert par lui-même nous attendait.



Après les mots de bienvenue de notre nouveau Président, Robert Hummel, tout le monde, accompagné de l'accordéoniste Laurent De Francheschi, s'est mis à chanter « joyeux anniversaire ». En effet, notre Trésorier Alain Tocler, fêtait ses 59 printemps ce même jour.

Puis, tout le monde prit place sous le chapiteau et la tonnelle où un succulent repas fut servi par des mains bénévoles. Puis les desserts, concoctés par nos épouses, garnissaient une table.

Tout au long de cette journée, l'ambiance et la bonne humeur étaient au rendez-vous.

Le Comité

INFORMATIONS 2011 DU SYNDICAT DES APICULTEURS DE THANN ET ENVIRONS

1. Le concours des miels : (voir l'Apiculteur Alsacien)

Il aura lieu le 8 octobre 2011, au lycée Agricole de Wintzenheim.

Les échantillons soumis au concours seront pris en charge par M. Hummel

Pendant la semaine 29, (dernier délai samedi 23 juillet 2011) pour les miels d'acacia, de tilleul, de fleurs, de châtaignier, ainsi que tous les miels déjà récoltés et disponibles.

Au cours de la semaine 33, (dernier délai le samedi 20 août 2011) pour les miels de sapin, de forêt et de châtaignier.

Le tarif est de 34 euros par échantillon, libellé au nom du syndicat auquel adhère l'apiculteur, ainsi que d'un chèque de 0.07 euros multiplié par le nombre de médailles demandées.

Les pots homologués pour le concours sont à demander à M. Hummel R.

2. Traitement des ruches :

Le traitement des colonies, toujours d'actualité, sera assuré cette année par des lanières APIVAR, qui seront disponibles au Rucher-Ecole les samedi 30 juillet 2011 et samedi 6 août 2011 de 14h00 à 17h00 et payables par chèque à la réception.

IL Y A DES LANIERES pour TOUS les APICULTEURS, même ceux qui n'ont pas fait de commande.

3. Nucleï :

Pour les personnes qui désirent acquérir un nucleï, il est à réserver auprès de R. Hummel.

4. Le 30 octobre 2011 « CONGRES des APICULTEURS » à Schweighouse.



5. L'assemblée Générale 2011

Prévue courant janvier 2012